

**UCHWAŁA NR XII.94.2019  
RADY GMINY BOGDANIEC**

z dnia 16 grudnia 2019 r.

**zmieniająca uchwałę w sprawie przystąpienia do sporządzenia miejscowego planu  
zagospodarowania przestrzennego w gminie Bogdaniec – obręby Łupowo i Wieprzyce**

Na podstawie art. 18 ust. 2 pkt 5 ustawy z dnia 8 marca 1990 r. o samorządzie gminnym (Dz. U. z 2019r. poz. 506 ze zm.) oraz art. 14 ust. 1, 2, 4 ustawy z dnia 27 marca 2003r. o planowaniu i zagospodarowaniu przestrzennym (Dz.U. z 2018 poz. 1945 ze zm.) uchwała się, co następuje:

**§ 1.** W uchwale Rady Gminy Bogdaniec Nr VII.45.2019 z dnia 20 maja 2019 r. w sprawie przystąpienia do sporządzenia miejscowego planu zagospodarowania przestrzennego w gminie Bogdaniec – obręby Łupowo i Wieprzyce §1 otrzymuje brzmienie:

1. Postanawia się przystąpić do sporządzenia miejscowego planu zagospodarowania przestrzennego w gminie Bogdaniec – obręby Łupowo i Wieprzyce.

2. Granice obszaru objętego planem oznaczono na kopiach mapy w skali 1:5000, stanowiących załączniki graficzne nr 1 – 4 do niniejszej uchwały.

**§ 2.** Integralnymi częściami uchwały są:

załącznik Nr 1 – rysunek planu w skali 1:5000;

załącznik Nr 2 – rysunek planu w skali 1:5000;

załącznik Nr 3 – rysunek planu w skali 1:5000;

załącznik Nr 4 – rysunek planu w skali 1:5000;

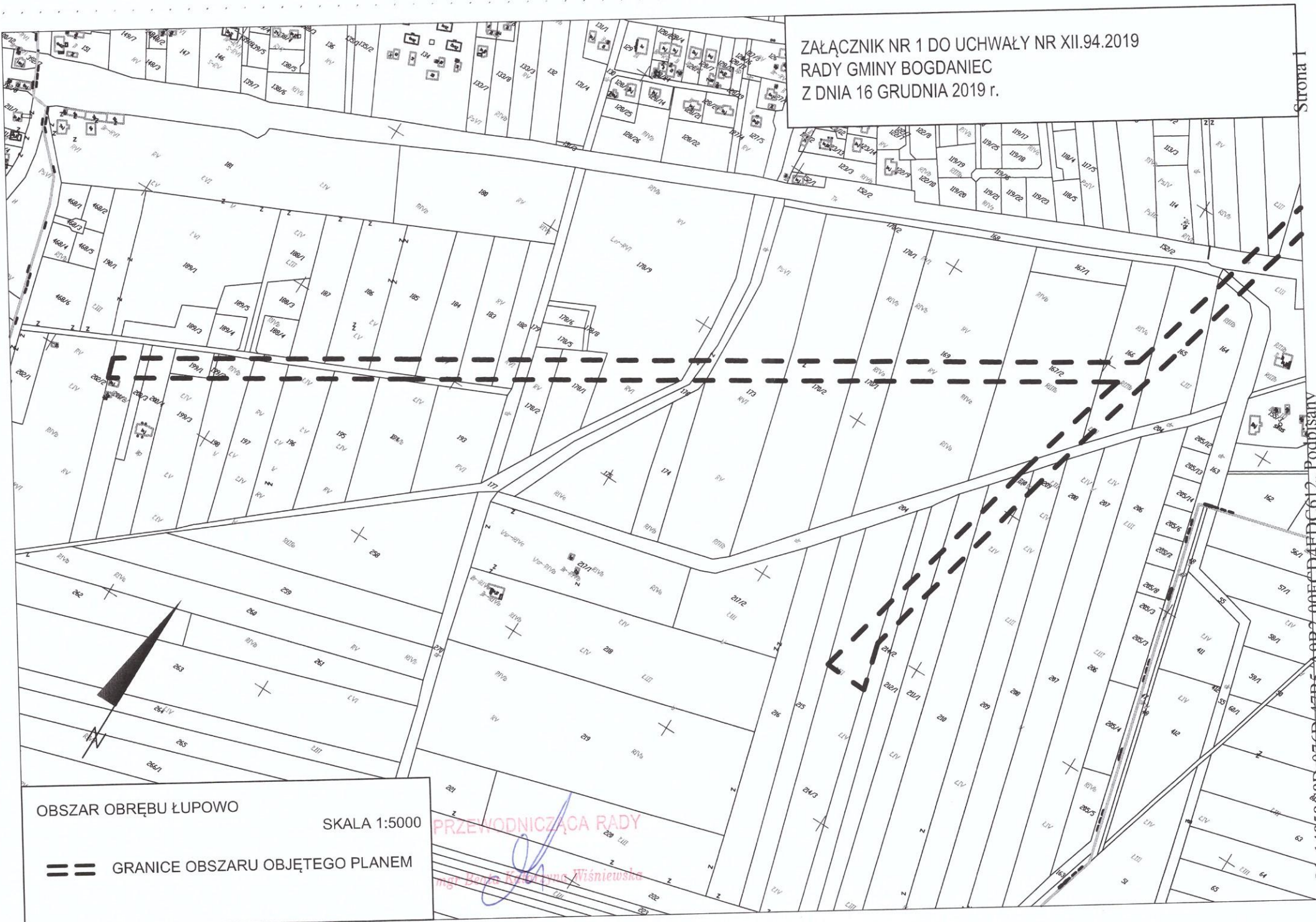
**§ 3.** Wykonanie uchwały powierza się Wójtowi Gminy Bogdaniec.

**§ 4.** Uchwała wchodzi w życie z dniem podjęcia i podlega ogłoszeniu na tablicy ogłoszeń w Urzędzie Gminy Bogdaniec.

Przewodnicząca Rady

  
**Beata Katarzyna Wiśniewska**

ZAŁĄCZNIK NR 1 DO UCHWAŁY NR XII.94.2019  
RADY GMINY BOGDANIEC  
Z DNIA 16 GRUDNIA 2019 r.



OBSZAR OBRĘBU ŁUPOWO

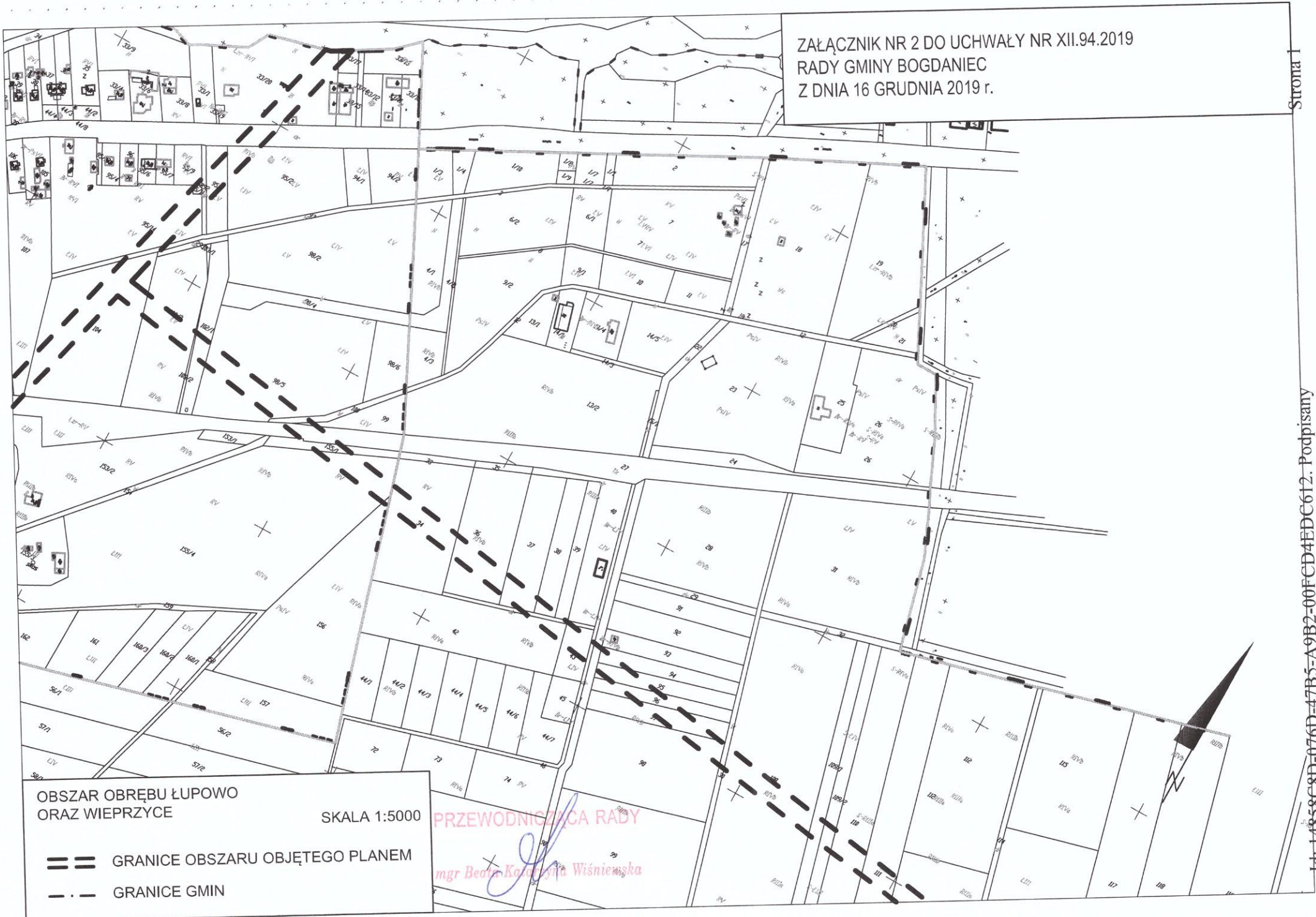
SKALA 1:5000

== GRANICE OBSZARU OBJĘTEGO PLANEM

PRZEWODNICZĄCA RADY

mgr Beata Krystyna Wisniewska

ZAŁĄCZNIK NR 2 DO UCHWAŁY NR XII.94.2019  
RADY GMINY BOGDANIEC  
Z DNIA 16 GRUDNIA 2019 r.



OBSZAR OBREBU ŁUPOWO  
ORAZ WIEPRZYCE

SKALA 1:5000

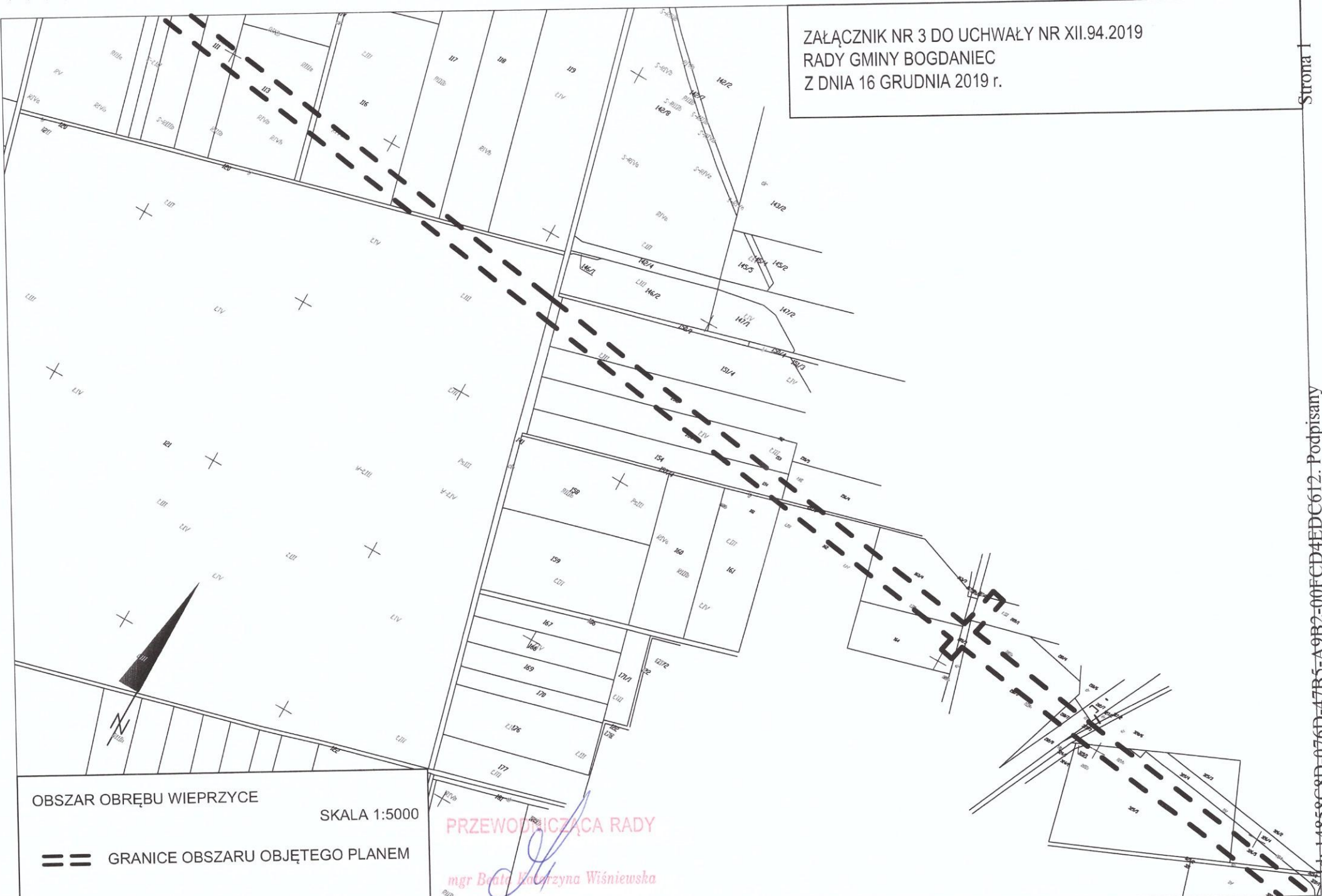
== GRANICE OBSZARU OBJĘTEGO PLANEM

- - - GRANICE GMIN

PRZEWODNICZKA RADY

*mgr Beata Koczuga Wiśniewska*

ZAŁĄCZNIK NR 3 DO UCHWAŁY NR XII.94.2019  
RADY GMINY BOGDANIEC  
Z DNIA 16 GRUDNIA 2019 r.



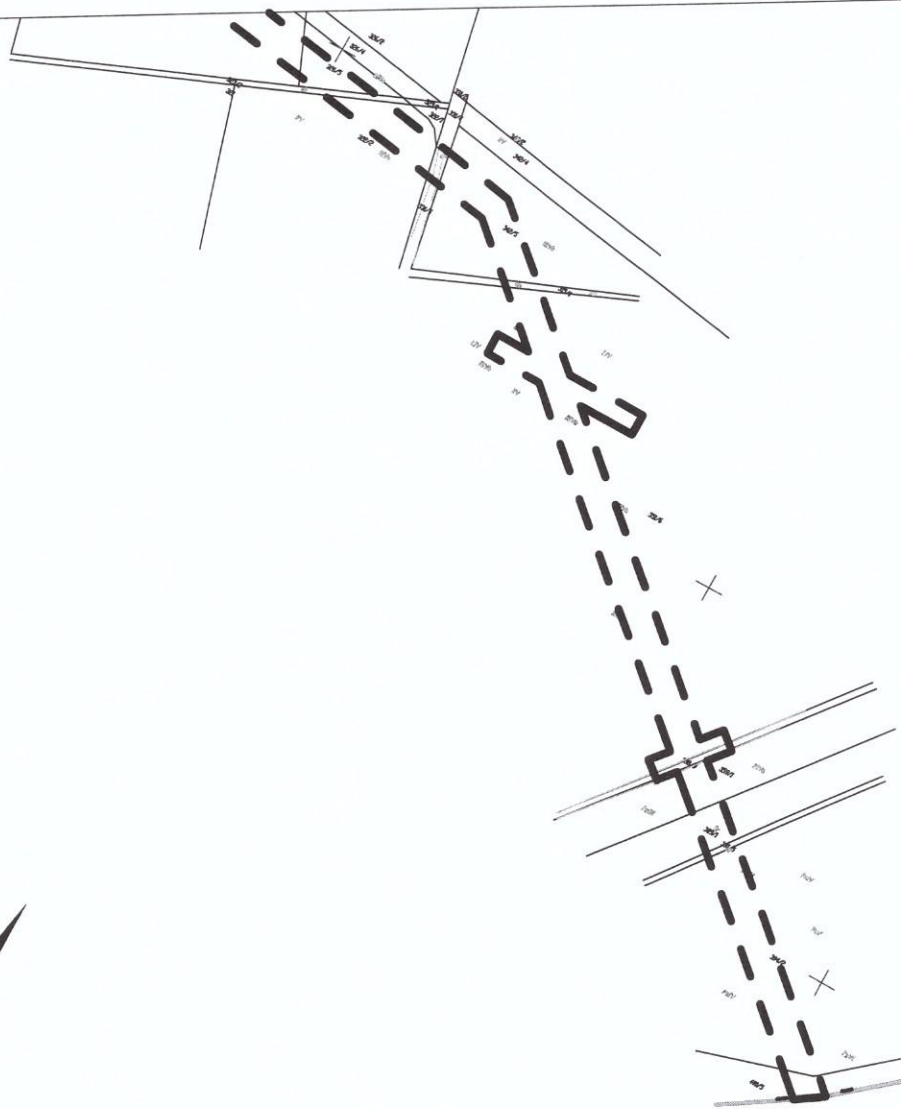
OBSZAR OBREBU WIEPRZYCE

SKALA 1:5000

== GRANICE OBSZARU OBJĘTEGO PLANEM

PRZEWODNICZĄCA RADY

*mgr Beata Kacorzyna Wiśniewska*



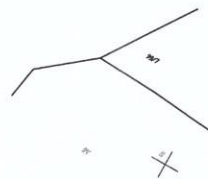
OBSZAR OBRĘBU WIEPRZYCE

SKALA 1:5000

- == GRANICE OBSZARU OBJĘTEGO PLANEM
- . - GRANICE GMIN

PRZEWODNICZĄCA RADY

*mgr Beata Januszyna Wiśniewska*



## Uzasadnienie

**do uchwały zmieniającej uchwałę w sprawie przystąpienia do sporządzenia miejscowego planu zagospodarowania przestrzennego w gminie Bogdaniec – obręby Łupowo i Wieprzyce**

Rada Gminy Bogdaniec w dniu 20 maja 2019 r. podjęła uchwałę Nr VII.45.2019 w sprawie przystąpienia do sporządzenia miejscowego planu zagospodarowania przestrzennego w gminie Bogdaniec – obręby Łupowo i Wieprzyce, zwanego dalej „planem”.

Zmiana ww. uchwały dotyczy załączników graficznych nr 1 – 4, w zakresie przebiegu granic obszaru objętego opracowaniem planu.

Zmiana granic planu jest zgodna z opinią Gminnej Komisji Urbanistyczno-Architektonicznej i wynika z konieczności zawężenia obszaru objętego planem względem granic planu, określonych na załącznikach graficznych w uchwale Rady Gminy Bogdaniec Nr VII.45.2019 z dnia 20 maja 2019 r. Granice planu zostały zawężone do szerokości pasa technologicznego linii elektroenergetycznej 110kV wraz z niezbędnymi terenami wykraczającymi poza ten pas, służącymi realizacji inwestycji.

Biorąc powyższe pod uwagę podjęcie niniejszej uchwały uważa się za zasadne.

PRZEWODNICZĄCA RADY

*mgr Beata Katarzyna Wiśniewska*